

Μέτρα Άμεσης Εφαρμογής Περιορισμένου Κόστους και Μεγάλης Αποτελεσματικότητας

Επιτροπή Κυκλοφορίας και Στάθμευσης - ΣΕΣ

Στέλιος Ευσταθιάδης
Θανάσης Τσιάνος
Πέπη Δημοπούλου
Δώρα Ζησιμοπούλου
Αλεξάνδρα Κονδύλη
Σωκράτης Μπάσμπας
Ελένη Παπατζίκου
Άννα Πολίτου
Γιάννης Χανδάνος

ΠΡΟΒΛΗΜΑΤΑ ΚΑΙ ΙΔΙΑΙΤΕΡΟΤΗΤΕΣ ΣΤΙΣ ΜΗΤΡΟΠΟΛΙΤΙΚΕΣ ΠΕΡΙΟΧΕΣ

- Ταχύς ρυθμός ανάπτυξης (πληθυσμός, επιφάνεια, κυκλοφορούντα οχήματα)
- Αυξημένη ζήτηση σε σχέση με την προσφορά
- Έλλειψη χώρου για ανάπτυξη υποδομής, κίνησης και στάθμευσης
- Συνεχής αύξηση προβλημάτων λόγω ανεπαρκούς αντιμετώπισης (ελλιπής συντονισμός φορέων)
- Ανάγκη πλήρους αξιοποίησης υφιστάμενης υποδομής

ΣΤΟΧΟΙ ΜΕΤΡΩΝ ΑΜΕΣΗΣ ΕΦΑΡΜΟΓΗΣ

- Διαχείριση της κυκλοφορίας και της στάθμευσης
- Βελτίωση της ροής των οχημάτων και της κυκλοφοριακής ικανότητας
- Μείωση ατυχημάτων
- Ενθάρρυνση χρήσης μέσων μαζικής μεταφοράς
- Δημιουργία ασφαλούς περιβάλλοντος για τους ευάλωτους χρήστες (πεζούς, δικυκλιστές, ΑΜΕΑ, παιδιά)
- Μείωση κυκλοφορίας βαρέων οχημάτων σε ακατάλληλες για τον σκοπό αυτό περιοχές (π.χ., οικιστικές περιοχές)
- Μείωση ανάπτυξης υπερβολικών ταχυτήτων σε ευαίσθητες περιοχές
- Μείωση των επιπέδων θορύβου και ατμοσφαιρικών ρύπων
- Προώθηση κοινωνικών, οικονομικών δραστηριοτήτων

ΜΕΤΡΑ ΑΜΕΣΗΣ ΕΦΑΡΜΟΓΗΣ

Μέτρα που αφορούν στη μελέτη και υλοποίηση βραχυχρόνιων εφαρμογών και μπορούν να πραγματοποιηθούν άμεσα και με ελάχιστο ή μηδενικό κόστος.

ΚΑΤΗΓΟΡΙΕΣ

- I.Γεωμετρικές επεμβάσεις– μέτρα ήπιας κυκλοφορίας
- II.Βελτίωση ροής των οχημάτων (σηματοδότηση, σήμανση, μονοδρομήσεις)
- III.Διαχείριση στάθμευσης
- IV.Περιορισμοί κυκλοφορίας οχημάτων
- V.Αστυνόμηση
- VI.Μέσα Μαζικής Μεταφοράς

I. ΓΕΩΜΕΤΡΙΚΕΣ ΕΠΕΜΒΑΣΕΙΣ

- Τοπικές γεωμετρικές βελτιώσεις με σκοπό την αύξηση του επιπέδου της οδικής ασφάλειας αλλά και της κυκλοφοριακής ικανότητας:
 - Τοπικές γεωμετρικές βελτιώσεις σε κόμβους - εξάλειψη των μελανών σημείων.
 - Εφαρμογή διατομής σταθερού πλάτους.
 - Συστηματικό πρόγραμμα επιθεώρησης και συντήρησης των οδών, οδοστρωμάτων, πεζοδρομίων, και όλων των παρόδιων στοιχείων, καταργώντας όλες τις επικίνδυνες εκπλήξεις για τους οδηγούς.



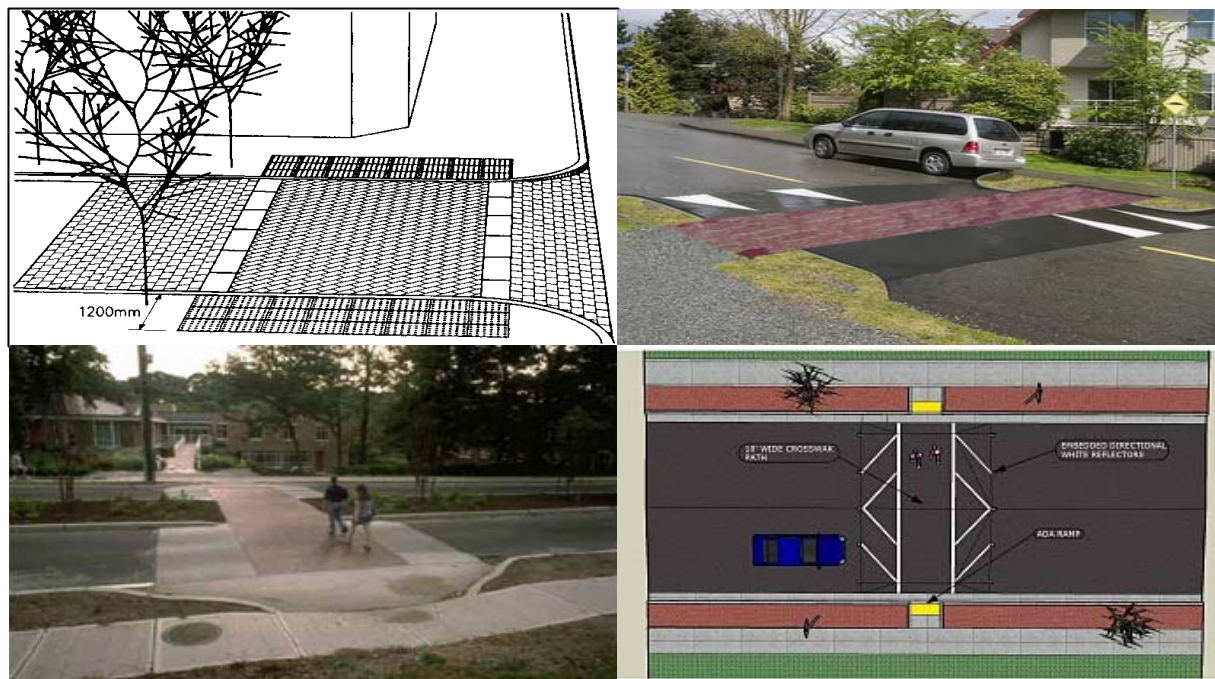
I. ΜΕΤΡΑ ΗΠΙΑΣ ΚΥΚΛΟΦΟΡΙΑΣ

- Επανακαθορισμός ορίων ταχύτητας σε όλες τις οδούς των Δήμων, καθορίζοντας επίσης σειρά ζωνών με όριο ταχύτητας 30 και 40 χλμ/ώρα.



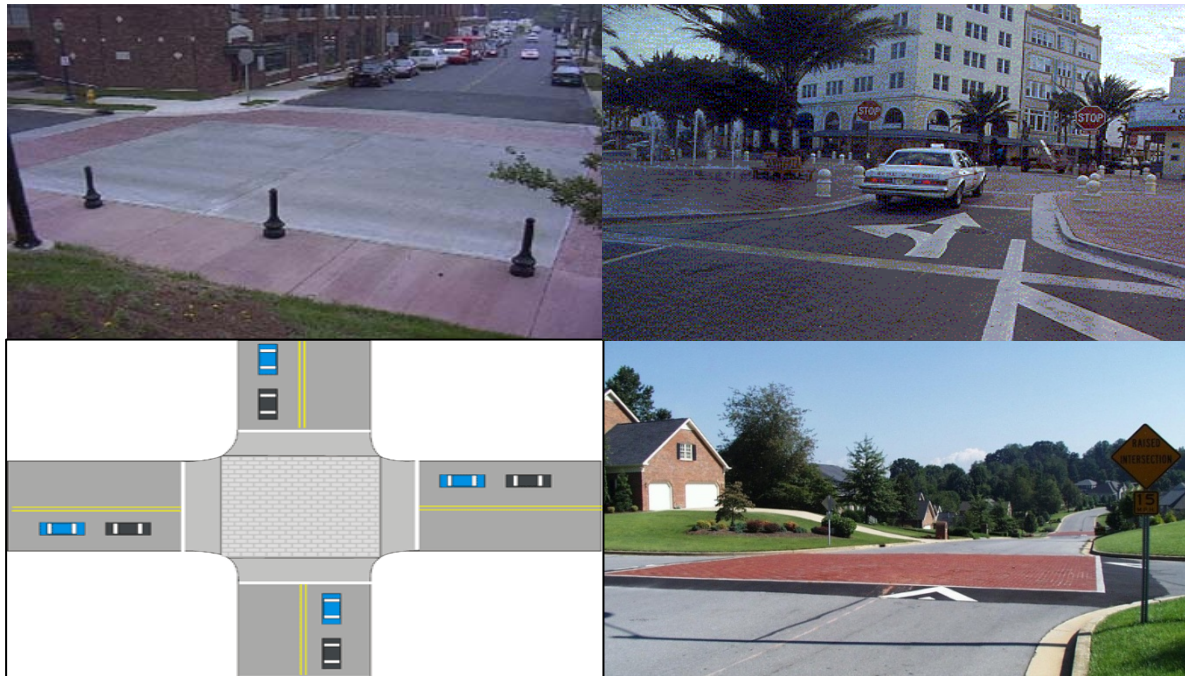
I. ΜΕΤΡΑ ΗΠΙΑΣ ΚΥΚΛΟΦΟΡΙΑΣ

- Υπερυψωμένες διαβάσεις (raised crosswalks): Υβώσεις μεγάλου μήκους και επίπεδης επιφάνειας όπου τα οχήματα εισέρχονται και εξέρχονται με τη βοήθεια ράμπας μικρής κλίσης.



I. ΜΕΤΡΑ ΗΠΙΑΣ ΚΥΚΛΟΦΟΡΙΑΣ

- Υπερυψωμένες διασταυρώσεις (raised intersections):
Υπερυψωμένο τμήμα της οδού που εκτείνεται από κράσπεδο σε κράσπεδο, στο ύψος του πεζοδρομίου, καλύπτοντας την διασταύρωση.



I. ΜΕΤΡΑ ΗΠΙΑΣ ΚΥΚΛΟΦΟΡΙΑΣ

- Υπερυψωμένες νησίδες κυκλικού σχήματος (traffic circles): Υπερυψωμένες νησίδες, τοποθετημένες σε διασταυρώσεις. Έλεγχος κίνησης με σήμανση παραχώρησης προτεραιότητας σε όλες τις εισόδους της διασταύρωσης.



I. ΜΕΤΡΑ ΗΠΙΑΣ ΚΥΚΛΟΦΟΡΙΑΣ

- Κυκλικοί κόμβοι (roundabouts): Διαφέρουν από τις υπερυψωμένες νησίδες κυκλικού σχήματος στο ότι χρησιμοποιούνται σε οδούς με μεγαλύτερους κυκλοφοριακούς φόρτους. Χρησιμοποιούνται συχνά για την αντικατάσταση φωτεινών σηματοδοτών ή σημάτων STOP.



Ι. ΟΦΕΛΗ ΓΕΩΜΕΤΡΙΚΩΝ ΕΠΕΜΒΑΣΕΩΝ – ΜΕΤΡΩΝ ΗΠΙΑΣ ΚΥΚΛΟΦΟΡΙΑΣ

- Βελτίωση οδικής ασφάλειας
- Αύξηση κυκλοφοριακής ικανότητας
- Βελτίωση επίπεδου εξυπηρέτησης πεζών και ποδηλατιστών
- Αναβάθμιση περιβάλλοντος και της αισθητικής του χώρου

II. ΜΕΤΡΑ ΒΕΛΤΙΩΣΗΣ ΚΥΚΛΟΦΟΡΙΑΚΗΣ ΡΟΗΣ – ΕΦΑΡΜΟΓΗ ΦΩΤΕΙΝΗΣ ΣΗΜΑΤΟΔΟΤΗΣΗΣ

+	-
Ανταπόκριση σε ποικίλες κυκλοφοριακές συνθήκες	Μέτρο ενθάρρυνσης χρήσης I.X. λόγω μείωσης του χρόνου ταξιδιού
Μείωση καθυστερήσεων (σε περιόδους αιχμής)	Αύξηση καθυστερήσεων (σε περιόδους μη αιχμής)
Εξυπηρέτηση πολλαπλών χρηστών (πεζοί, ποδηλάτες, κλπ)	Αύξηση συγκρούσεων τύπου front to rear
Δυνατότητα συντονισμού με γειτονικές σηματοδοτούμενες διασταυρώσεις	Περιορισμένη δυνατότητα εκτέλεσης ελιγμών αναστροφής
Χαμηλό κόστος	Κόστος συντήρησης
Μείωση ατυχημάτων, ελαχιστοποίηση εμπλοκών	Ανεξέλεγκτη σηματοδότηση προκαλεί αύξηση καθυστερήσεων - παραβιάσεων, εκτροπή κυκλοφορίας.

II. ΜΕΤΡΑ ΒΕΛΤΙΩΣΗΣ ΚΥΚΛΟΦΟΡΙΑΚΗΣ ΡΟΗΣ – ΕΦΑΡΜΟΓΗ ΦΩΤΕΙΝΗΣ ΣΗΜΑΤΟΔΟΤΗΣΗΣ

• ΒΕΛΤΙΣΤΟΠΟΙΗΣΗ - ΣΥΝΤΗΡΗΣΗ

- ✓ Απαιτούνται πρόσφατες μετρήσεις κυκλοφοριακών φόρτων στους σηματοδοτούμενους κόμβους.
- ✓ Μελέτη βελτιστοποίησης προγράμματος σηματοδότησης.
- ✓ Υποβολή και έγκριση της μελέτης από την αρμόδια υπηρεσία του ΥΠΟΜΕΔΙ.
- ✓ Μετρήσεις κυκλοφοριακών φόρτων στους σηματοδοτούμενους κόμβους σε τακτά χρονικά διαστήματα (π.χ. ετησίως) και επαναπροσδιορισμός του προγράμματος σηματοδότησης αν κριθεί απαραίτητο.

II. ΜΕΤΡΑ ΒΕΛΤΙΩΣΗΣ ΚΥΚΛΟΦΟΡΙΑΚΗΣ ΡΟΗΣ – ΣΗΜΑΝΣΗ

- Καταγραφή, συμπλήρωση και διόρθωση της οριζόντιας και κατακόρυφης σήμανσης, ρυθμιστικής και πληροφοριακής. Απαιτείται ολοκληρωμένη μελέτη σήμανσης του οδικού δικτύου.
- Εφαρμογή του κριτηρίου συνέχειας στην πληροφοριακή σήμανση μεταξύ γειτονικών δήμων.
- Απομάκρυνση όλων των παράνομα τοποθετημένων διαφημιστικών πινακίδων.



II. ΜΕΤΡΑ ΒΕΛΤΙΩΣΗΣ ΚΥΚΛΟΦΟΡΙΑΚΗΣ ΡΟΗΣ – ΜΟΝΟΔΡΟΜΗΣΕΙΣ

+	-
Αύξηση κυκλοφοριακής ικανότητας στο οδικό δίκτυο και σε κόμβους	Αύξηση οχηματο-χιλιομέτρων και ενδεχόμενη περιβαλλοντική επιβάρυνση
Αύξηση ταχύτητας κίνησης και μείωση συμφόρησης	Ενδεχόμενη αύξηση της σοβαρότητας των ατυχημάτων λόγω της αύξησης της ταχύτητας των οχημάτων
Μείωση ατυχημάτων αφού μειώνεται ο αριθμός των εμπλοκών	
Δυνατότητα δημιουργίας ποδηλατόδρομων/ λεωφορειόδρομων ή επιπλέον θέσεων στάθμευσης	
Αύξηση απόδοσης MMM	

III. ΔΙΑΧΕΙΡΙΣΗ ΣΤΑΘΜΕΥΣΗΣ

- Κάλυψη των αναγκών στάθμευσης με εφαρμογή πλήρους συστήματος ελεγχόμενης στάθμευσης στην κεντρική περιοχή μικτών χρήσεων γης.
- Προγραμματισμός και δημιουργία χώρων στάθμευσης σε κατάλληλα επιλεγμένες θέσεις με τη μέθοδο της ΣΔΙΤ και περιορισμός της παρά την οδό στάθμευσης (ιδιαίτερα της μη οργανωμένης)
- Οργάνωση χώρων μετεπιβίβασης που θα επιτρέψουν την καλύτερη συνεργασία μεταξύ των επιβατικών αυτοκινήτων και των Μαζικών Μέσων Μεταφοράς (MMM), ώστε να περιορισθεί η χρήση των Ι.Χ.

IV. ΠΕΡΙΟΡΙΣΜΟΙ ΚΥΚΛΟΦΟΡΙΑΣ

- Περιορισμός κυκλοφορίας οχημάτων και βαρέων οχημάτων σε ορισμένες περιοχές (π.χ. μέσα από γειτονιές)
- Καθορισμός διαμπερών διαδρομών για όλα τα οχήματα
- Καθοδήγηση οχημάτων στις επιθυμητές διαδρομές
- Για φορτηγά: θέσπιση ωραρίου τροφοδοσίας



V. ΑΣΤΥΝΟΜΕΥΣΗ

- Συστηματική αστυνόμευση για την πλήρη εξάλειψη της παράνομης στάθμευσης, ιδιαίτερα σε θέσεις που επηρεάζουν την οδική ασφάλεια και την κυκλοφορική ικανότητα κρίσιμων κόμβων και οδικών αρτηριών (σηματοδοτούμενοι κόμβοι, ορατότητες, στάσεις λεωφορείων, κ.λπ.).
- Συστηματική αστυνόμευση για την τήρηση του ΚΟΚ (παραβίαση ορίου ταχύτητας, φωτεινού σηματοδότη, STOP, κλπ.)
- Αστυνόμευση ωραρίου τροφοδοσίας.

VI. ΜΕΣΑ ΜΑΖΙΚΗΣ ΜΕΤΑΦΟΡΑΣ

- Αξιολόγηση και αναμόρφωση συστήματος ΜΜΜ (λεωφορειόδρομοι, εξυπηρέτηση με προτεραιότητα οχημάτων ΜΜΜ)
- Εφαρμογή εσοχών στάσεων για τα ΜΜΜ με παράλληλη χρήση κατάλληλων διατάξεων για την εξασφάλιση της βέλτιστης λειτουργίας του μέτρου.
- Αναδιοργάνωση της Δημοτικής Συγκοινωνίας.



ΣΤΡΑΤΗΓΙΚΗ ΓΙΑ ΤΗΝ ΕΦΑΡΜΟΓΗ ΜΕΤΡΩΝ ΑΜΕΣΗΣ ΕΦΑΡΜΟΓΗΣ

- Τα μέτρα αυτά δεν έχουν σημειακό χαρακτήρα, αλλά θα πρέπει να αποτελούν μέρος ενός γενικότερου σχεδίου για βελτίωση της κυκλοφορίας μιας περιοχής.
- Σωστός σχεδιασμός και επιλογή μέτρων λαμβάνοντας υπόψη τις αλληλεπιδράσεις μεταξύ των μέτρων στην ευρύτερη περιοχή ενδιαφέροντος, ώστε να εξασφαλίζεται συνέχεια στην κυκλοφοριακή οργάνωση.

ΣΤΡΑΤΗΓΙΚΗ ΓΙΑ ΤΗΝ ΕΦΑΡΜΟΓΗ ΜΕΤΡΩΝ ΑΜΕΣΗΣ ΕΦΑΡΜΟΓΗΣ

- Αναγκαία η συμβολή της τοπικής κοινωνίας στον εντοπισμό του προβλήματος, την εξαγωγή εναλλακτικών τρόπων αντιμετώπισης και την τελική λήψη αποφάσεων.
- Αξιολόγηση των προτεινόμενων μέτρων για την ευρύτερη περιοχή.
- Συνεχή καταγραφή των επιπτώσεων και επαναπροσδιορισμός βέλτιστων λύσεων, για μελλοντική αξιοποίηση των αποτελεσμάτων.