



ΕΘΝΙΚΟ ΜΕΤΣΟΒΙΟ ΠΟΛΥΤΕΧΝΕΙΟ

ΤΟΜΕΑΣ ΓΕΩΓΡΑΦΙΑΣ ΚΑΙ ΠΕΡΙΦΕΡΕΙΑΚΟΥ ΣΧΕΔΙΑΣΜΟΥ
ΜΟΝΑΔΑ ΒΙΩΣΙΜΗΣ ΚΙΝΗΤΙΚΟΤΗΤΑΣ

Ημερίδα ΣΕΣ «Μεταφορές σε περιόδους οικονομικής στενότητας»,
Αθήνα 6.2.13

**Μεταφορές Πριν και Μετά την κρίση. Επιστροφή
στις παλιές πολιτικές;**

Θάνος Βλαστός, καθηγητής ΕΜΠ

συρρίκνωση
της οικονομίας



συρρίκνωση
των μεταφορών

- ατυχήματα
- κορεσμός
- ρύπανση
- θόρυβος
- απώλεια επισκεπτών
- απώλεια επενδύσεων
- πτώση των αξιών

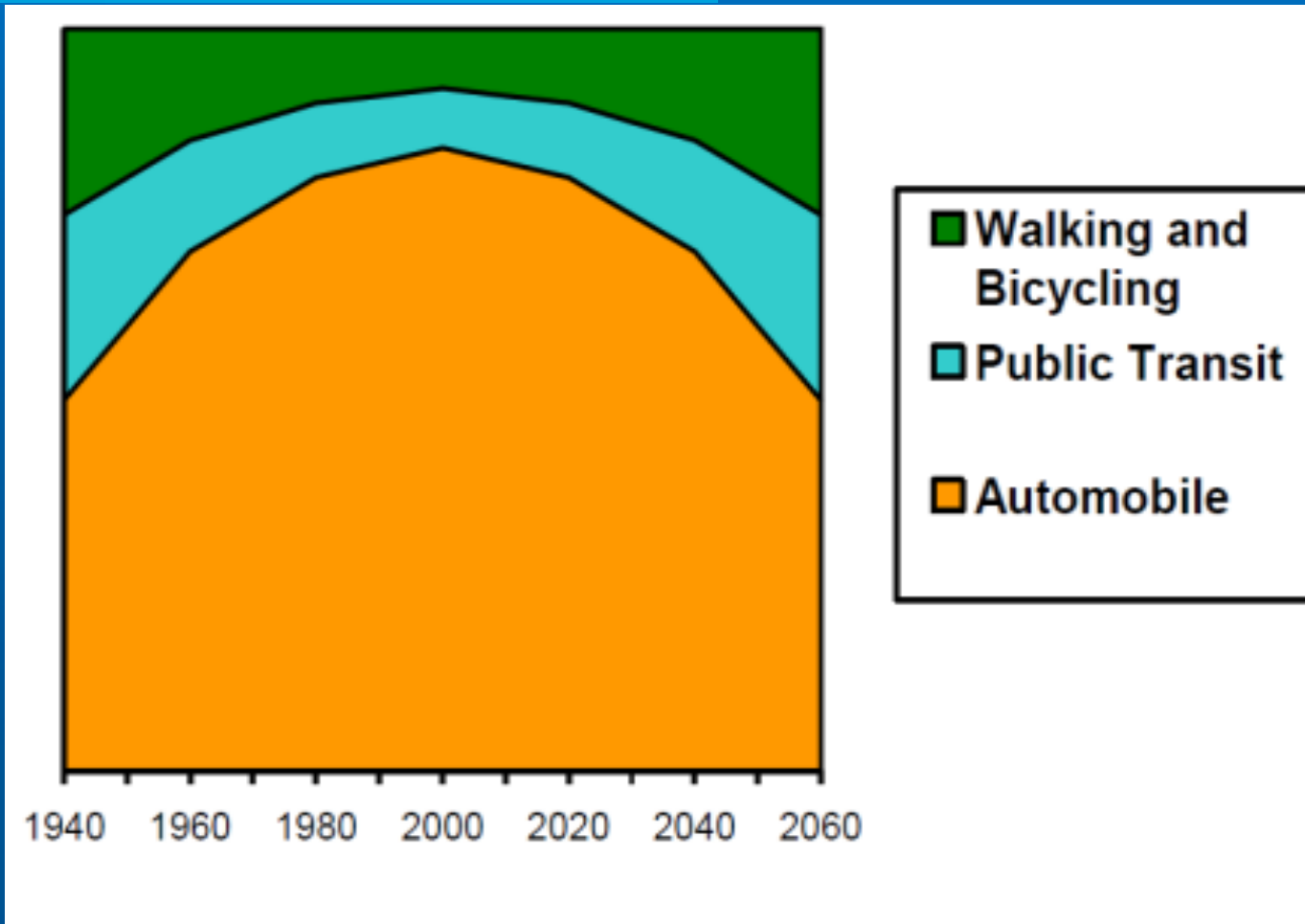
Λάθη μιας κοινωνίας και της νοοτροπίας της
αρνήθηκε το παράδειγμα της Ευρώπης
προσκολλήθηκε στην εισαγόμενη πολυτέλεια που θα την πλήρωναν τα
παιδιά της

αρνήθηκε να δει τον κόσμο που αλλάζει

Κατανομή των μετακινήσεων ανά μέσο. Τάσεις σε παγκόσμιο επίπεδο

Πηγή: Litman (Victoria Transport Policy Institute, Canada

(2012)

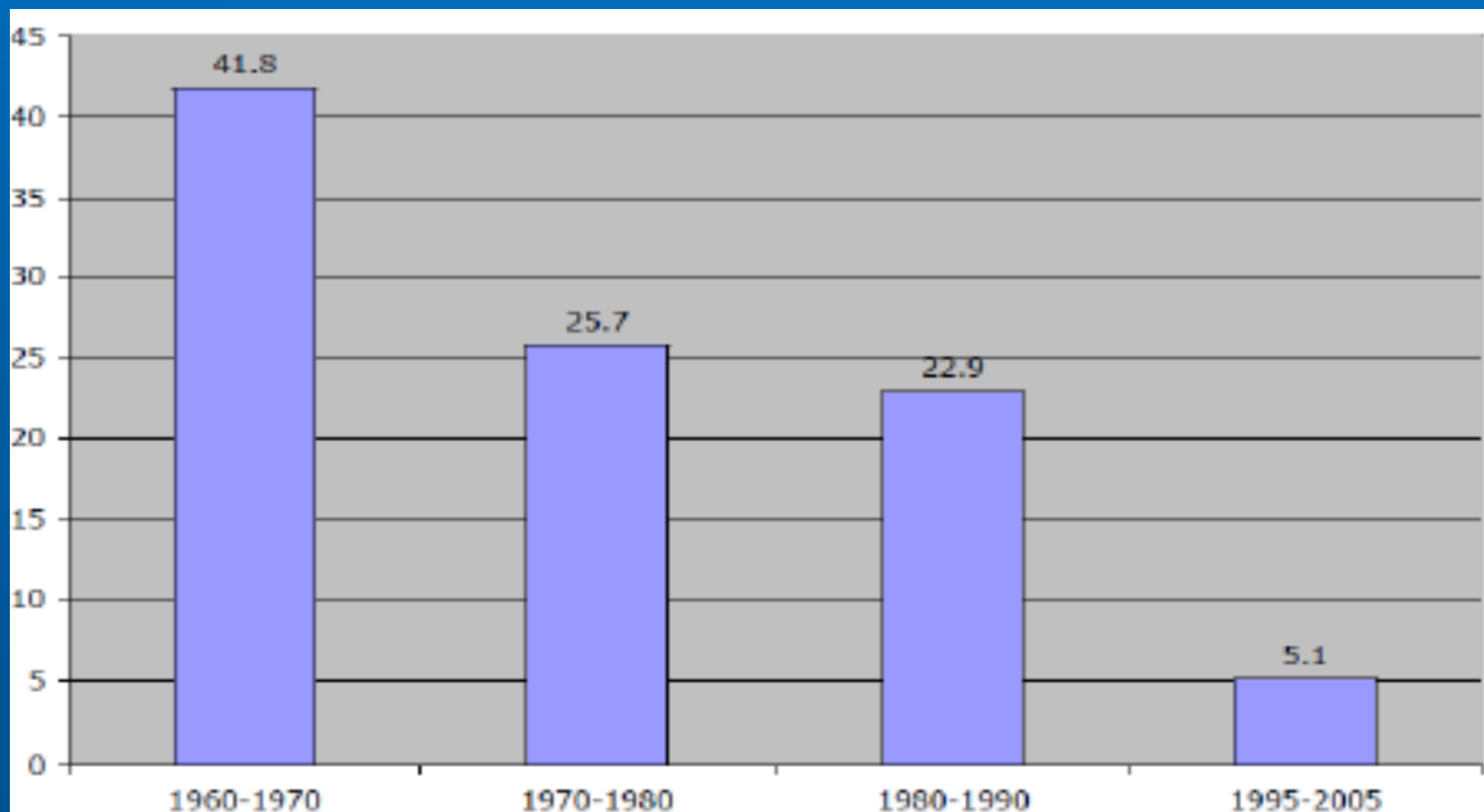


Μέσο ποσοστό αύξησης της χρήσης αυτοκινήτου σε 25 πόλεις σε διάφορες ηπείρους

(οχηματοχιλιόμετρα/κεφαλή/δεκαετία)

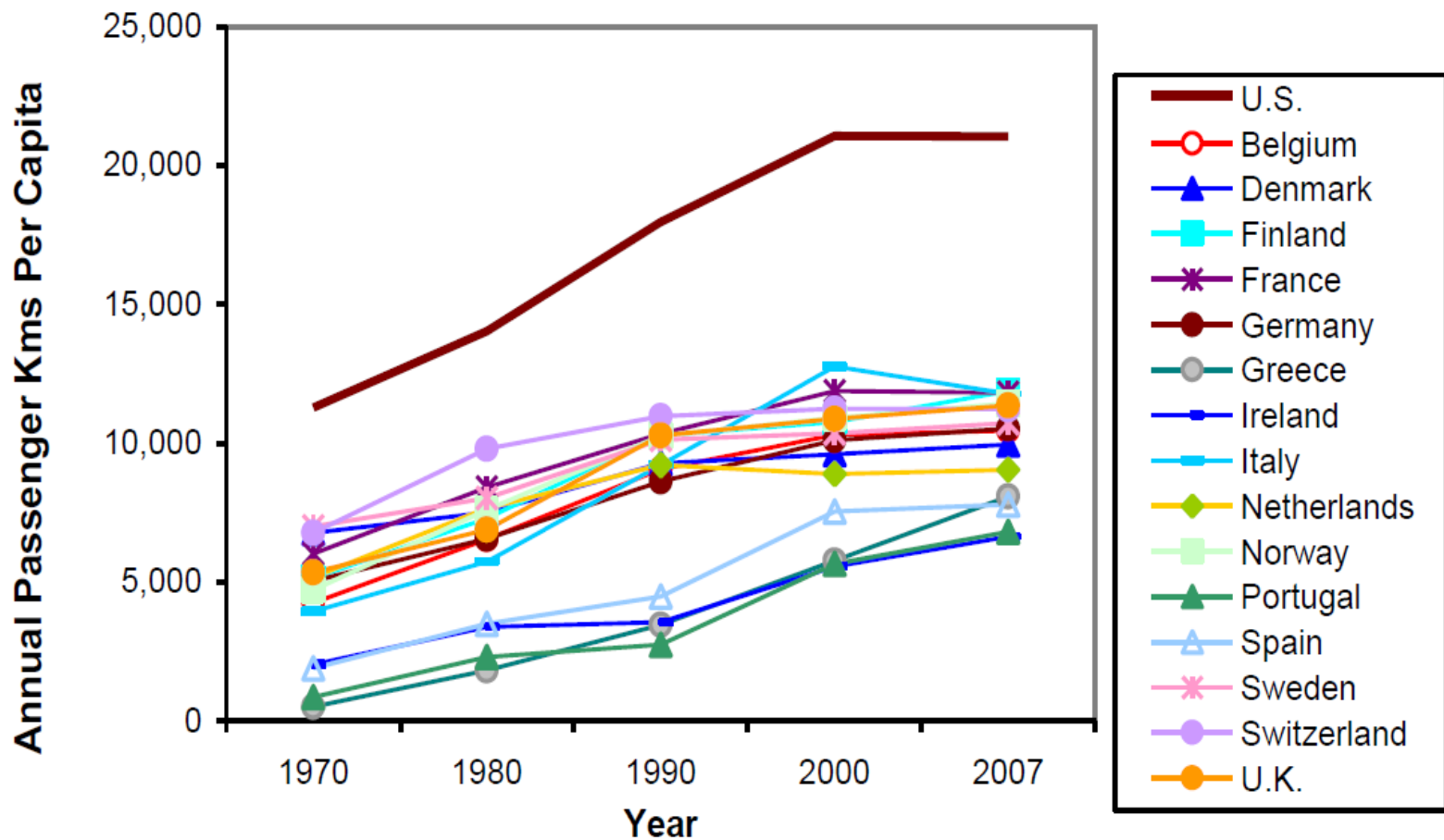
(οχηματοχιλιόμετρα/κεφαλή/δεκαετία)

Πηγή: Newman and Kenworthy (2011)



Χρήση του αυτοκινήτου στις ΗΠΑ και σε ευρωπαϊκές χώρες (επιβατοχιλιόμετρα/κεφαλή/έτος)

Πηγή: E.E. 2007, US Department of
Transportation – Federal Highway
Administration



από τις προσδοκίες του 20ου αιώνα ...

Φουτουριστικές πόλεις και φουτουριστικές μεταφορές
Ένας κόσμος υψηλής τεχνολογίας, υψηλών ταχυτήτων και
ευτυχισμένος

- από τα 1 δις αυτοκίνητα → στα 2,5 δις το 2050
- σε 15 χρόνια από τώρα οι προαστειακές πόλεις θα είναι διπλάσιες σε έκταση από τις σημερινές

→ ποσοτική έκρηξη και ποιοτική υποβάθμιση

θα επαληθευτούν οι παραπάνω προβλέψεις;

Υπερπληθυσμός vs ευτυχία;

υποτιμήθηκαν ο κορεσμός και οι αντοχές του πλανήτη
(αλλαγή του κλίματος)

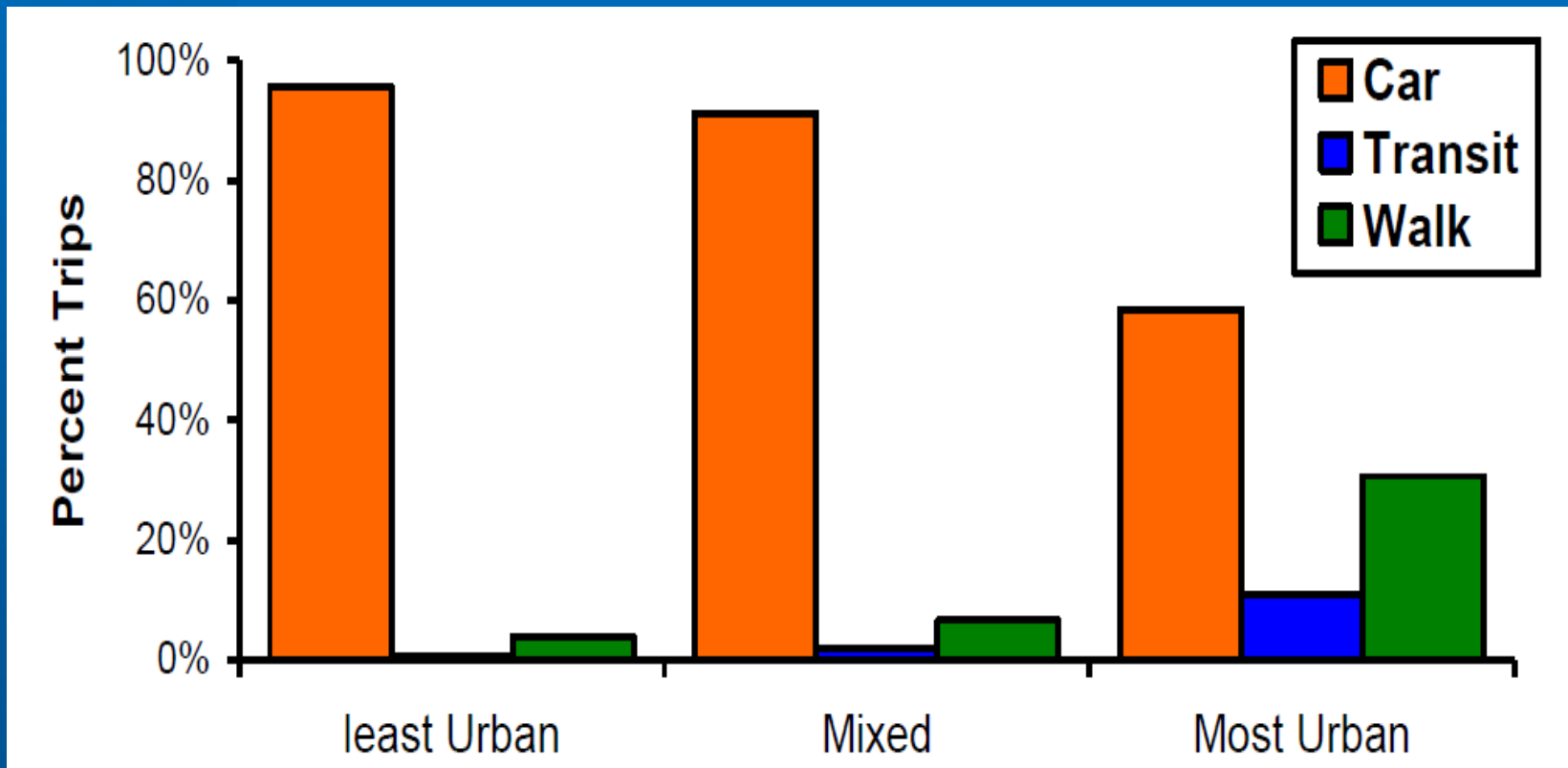
- η μείωση της μέσης ταχύτητας
- του διαθέσιμου χώρου και
- η ανάγκη εξοικονόμησης ενέργειας

θα οδηγήσουν σε πύκνωση των πόλεων

→ κοινωνικό στοίχημα προς τη δημοκρατία ή τον
αυταρχισμό; Τι θα σημαίνουν αυτά τα δυο σενάρια
για τις πόλεις και τις μεταφορές;

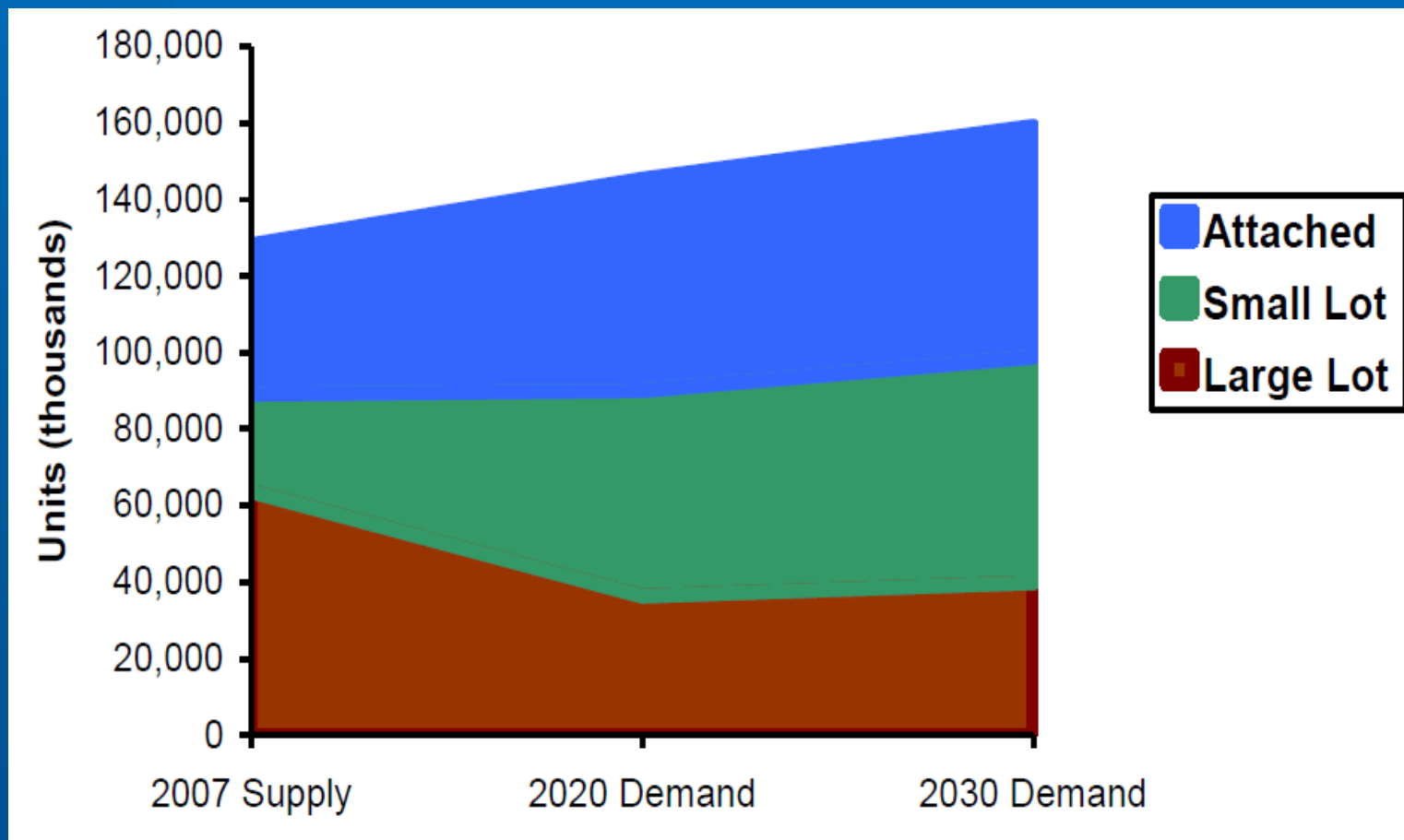
Η επίδραση των διαφόρων αστικών τύπων στην κατανομή των μετακινήσεων ανά μέσο

Πηγή: Lawton (2001)



Ζήτηση ανά κατηγορία κατοικίας

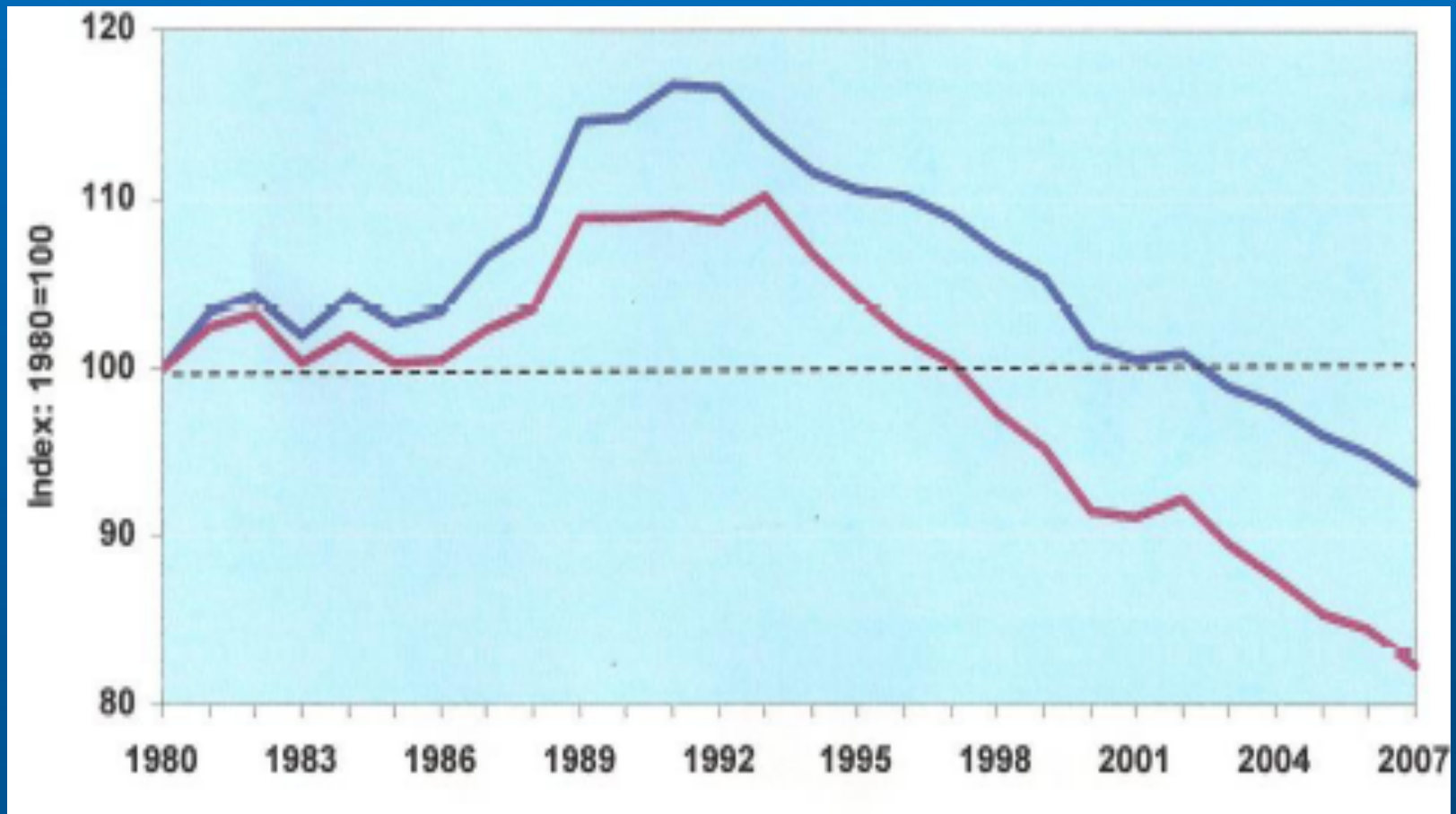
Πηγή: Nelson (2006)



Αποσύνδεση της οικονομικής ανάπτυξης και των μεταφορών στη Βρετανία

(οχηματοχιλιόμετρα/ΑΕΠ και επιβατοχιλιόμετρα/ΑΕΠ)

Πηγή: Department for Transport - UK (2010)



Επιστροφή στις παλιές 'καλές' εποχές;

Ζώντας πάνω από τις δυνάμεις μας φτιάχναμε πόλεις πανάκριβες γιατί άφηναν τον καθένα να χτίζει (και να κυκλοφορεί) όπως και όπου του άρεσε

- κόστος νέων δικτύων
- κόστος λόγω της αυξανόμενης εξάρτησης από το αυτοκίνητο
- κόστος από την αύξηση του μήκους των μετακινήσεων

- - - - -

- Όταν παντού γίνονται προσπάθειες εξοικονόμησης πόρων δεν θα εξαιρεθούν οι μεταφορές
- Συγχρόνως η Ελλάδα αλλάζει: μεγάλες επενδύσεις με ελαχιστοποίηση των περιορισμών

→ πρόσθετες στρεβλώσεις στις μεταφορές;

Προς ελληνικές πόλεις πιο οικονομικές

- **πόλεις πυκνότερες**
- **λιγότερα αυτοκίνητα**
- **προσανατολισμός των χρήσεων γης στα δίκτυα δημόσιας συγκοινωνίας**
- **περισσότεροι δημόσιοι χώροι για περπάτημα, στάση και ποδήλατο**
- **πόλεις πιο υγιείς και ανθρώπινες, πιο συμμετοχες στην εκστρατεία για το περιβάλλον**

πόλεις πραγματικά πιο ευρωπαϊκές

Επίπεδο κορεσμού σε διάφορες χώρες

(οχηματοχιλιόμετρα/άτομο/έτος)

Πηγή: Gargett 2012 – Australian

Bureau of Infrastructure, Transport
and Regional Economics

