

Εσπερίδα ΣΕΣ

"Προοπτικές απασχόλησης νέων Συγκοινωνιολόγων"

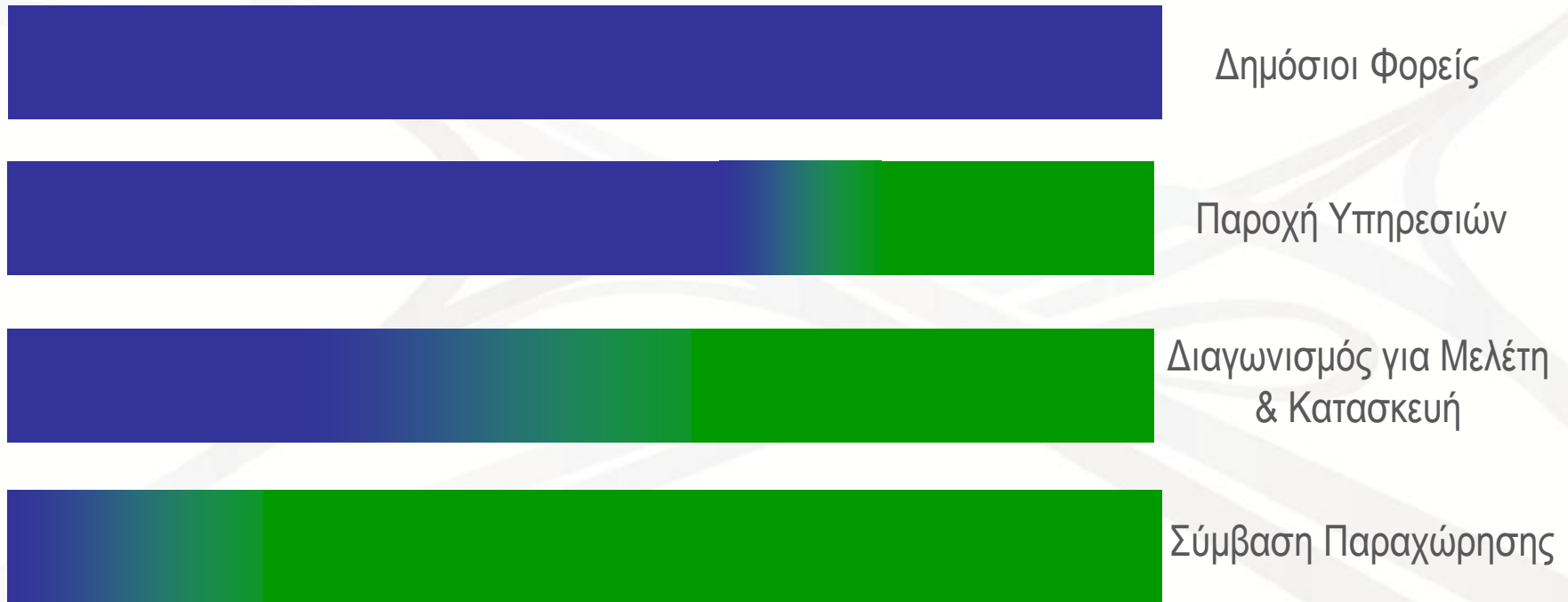
31 Μαρτίου 2015

Ο Ρόλος των Συγκοινωνιολόγων στην εξέλιξη των Έργων Παραχώρησης

Βασίλης Χαλκιάς
Διευθύνων Σύμβουλος
ΑΤΤΙΚΕΣ Διαδρομές Α.Ε.

Τρόποι Δημοπράτησης Έργων

Ιδέα Χρηματοδότηση Μελέτη Κατασκευή Λειτουργία



Δημόσιο



Ιδιώτης

Έργα Παραχώρησης: Γιατί?

Στην Ελλάδα, μέχρι πριν από μερικά χρόνια, η δημοπράτηση των (οδικών) έργων υποδομής γινόταν με βάση μόνο το κόστος κατασκευής.

Ως αποτέλεσμα:

- Η κατασκευή αναθέτονταν στον μειοδότη
- Δεν λαμβάνονταν υπόψη το κόστος για το σύνολό της διάρκειας ζωής του έργου
- Παρατηρούνταν συχνά καθυστερήσεις, υπερβάσεις κόστους και χαμηλή ποιότητα κατασκευής

Τα προβλήματα αυτά αντιμετωπίστηκαν με επιτυχία σε έργα παραχώρησης στην Ελλάδα.

1η Γενιά Παραχωρήσεων

Αττική Οδός

Ο πρώτος αστικός αυτοκινητόδρομος με διόδια στην Ελλάδα (70 χλμ)

- Οραματίστηκε τη δεκαετία του 1960
- Χρηματοδοτήθηκε ως υβριδικό
- Υψηλό Επίπεδο Οδικής Ασφάλειας
- Χρηματοδότηση και από την ΕΕ
- Υψηλή Αποδοχή



Γέφυρα Ρίο- Αντίρριο

(2,3 χλμ)

- Βασικός Συνδετήριος Άξονας της Δυτικής Ελλάδας
- Χρηματοδότηση και από την ΕΕ
- Δεν υπάρχει άλλη οδική σύνδεση
- Βραβείο ASCE



2^η Γενιά Παραχωρήσεων



Το Παράδειγμα των Παραχωρήσεων

1η Γενιά Έργων Παραχώρησης – Ισοροπημένη Κατανομή Ρίσκου

- Αττική Οδός
- Αεροδρόμιο « Ελευθέριος Βενιζέλος»
- Γέφυρα Ρίου - Αντιρρίου

2η Γενιά Έργων Παραχώρησης – Αμφιλεγόμενη Κατανομή Ρίσκου

- Ολυμπία Οδός
- Αυτοκινητόδρομος Αιγαίου
- Μορέας
- Ιόνια Οδός
- Κεντρική Οδός (Ε65)

Εν αναμονή για τη νέα γενιά Έργων

3η Γενιά Έργων Παραχώρησης – Θα υπάρξει? Αν ναι με ποια κατανομή ρίσκου? Πως «προσελκύονται» οι επενδυτές?

- Επεκτάσεις Αττικής Οδού
- Αεροδρόμιο στο Καστέλι
- Οδικός Άξονας Ελευσίνα-Θήβα
- Σύνδεση Σαλαμίνας
- Σύνδεση Λευκάδας
- Παραχώρηση Εγνατίας Οδού

Εμπλοκή του Συγκοινωνιολόγου στα Οδικά Έργα

Στρατηγικό Σχεδιασμό των Μεταφορών

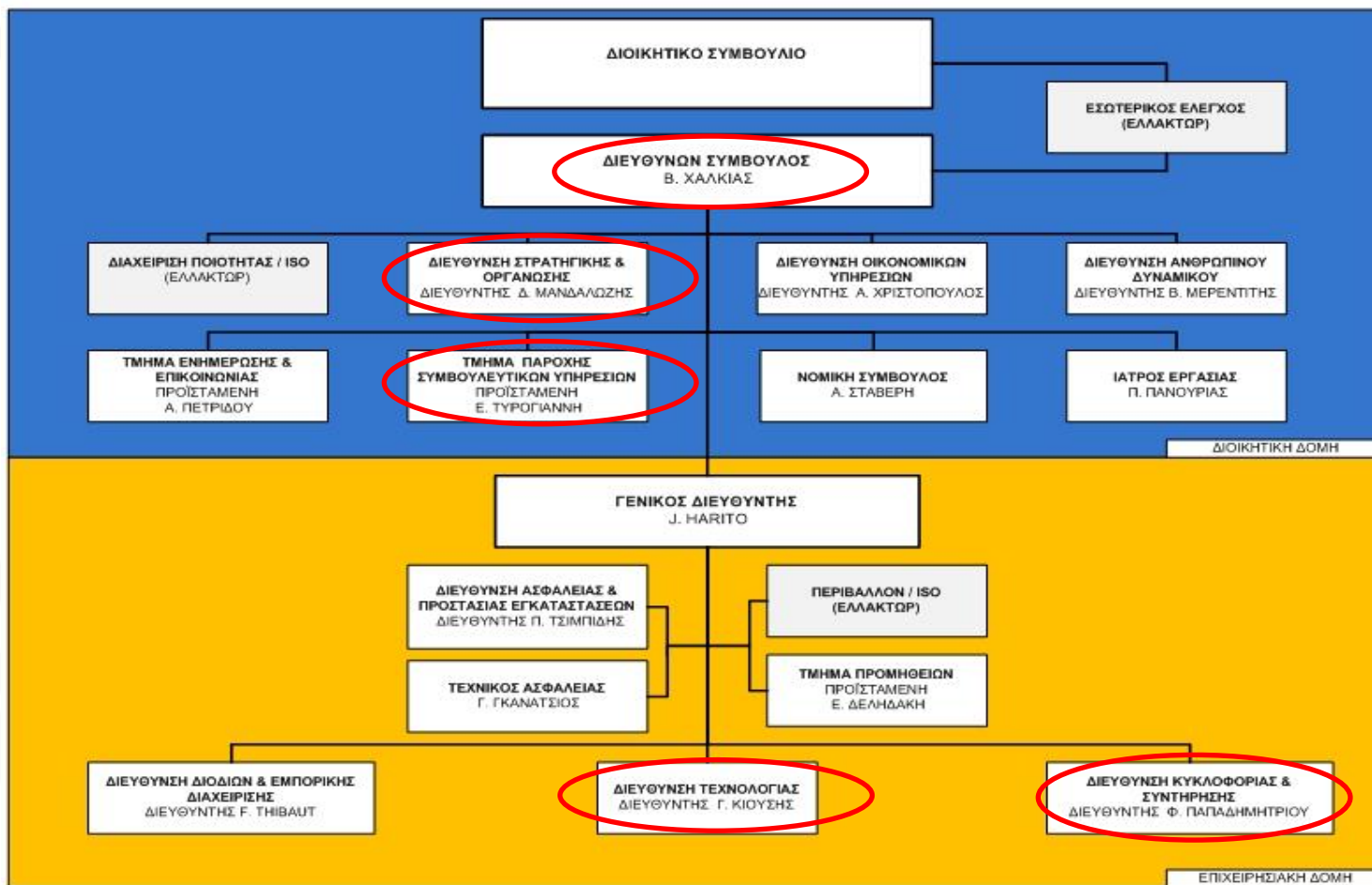
- Φάση Α: Στη μελέτη
- Φάση Β: Στην υλοποίηση / Κατασκευή
- Φάση Γ: Στη λειτουργία

Οργανόγραμμα Αττικών Διαδρομών



ΑΤΤΙΚΕΣ ΔΙΑΔΡΟΜΕΣ Α.Ε.

ΔΙΟΙΚΗΤΙΚΗ & ΕΠΙΧΕΙΡΗΣΙΑΚΗ
ΔΟΜΗ ΕΤΑΙΡΙΑΣ

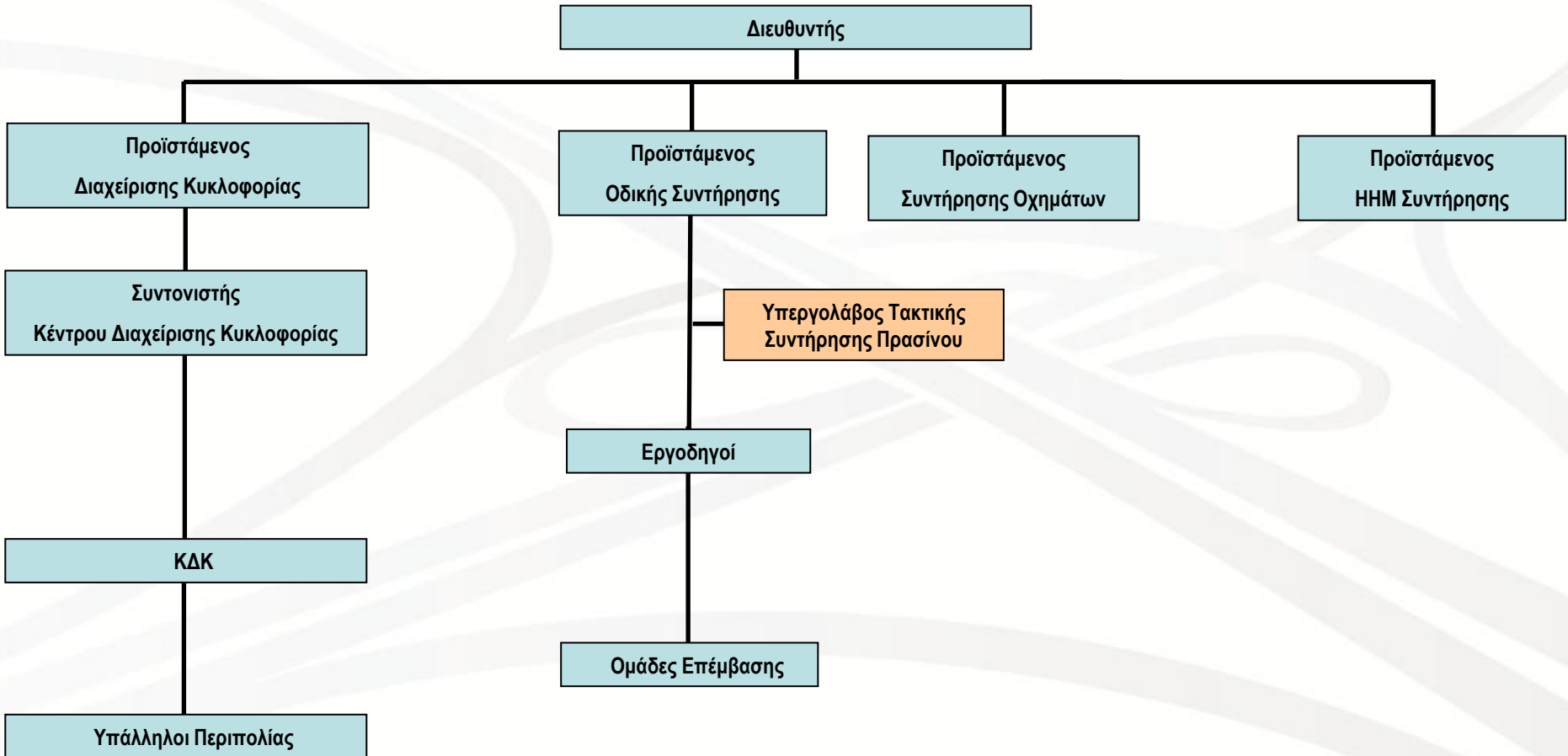


Λειτουργία Αυτοκινητόδρομου

Ρόλος της εταιρείας Λειτουργίας, σύμφωνα με τη σύμβαση Λειτουργίας-Συντήρησης:

- Συλλογή διοδίων τελών
- Διαχείριση κυκλοφορίας και ασφάλεια
- Συντήρηση αυτοκινητοδρόμου
- Εμπορική πολιτική
- Προτάσεις για επέκταση και αναβάθμιση των υποδομών και του εξοπλισμού

Οργανόγραμμα Διεύθυνσης Κυκλοφορίας & Συντήρησης



Διαχείριση Κυκλοφορίας



Επίβλεψη της Διαχείριση Συμβάντων

- Διαχείριση μικρών συμβάντων ή συμβάντων με παθόντες
- Διαφύλαξη κατάλληλης σήμανσης
- Ενημέρωση όλων των εμπλεκόμενων φορέων για συμβάντα



Συντονισμού της Παροχής βοήθειας στους οδηγούς

- Κατάλληλη σήμανση
- Παροχή οδικής βοήθειας
- Πληροφόρηση οδηγών
- Πληροφόρηση ΜΜΕ



Προγραμματισμό των ενεργειών στον αυτοκινητόδρομο

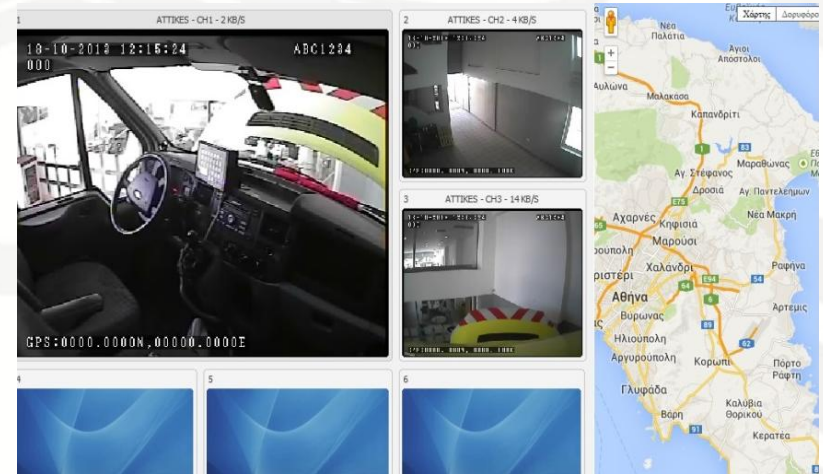
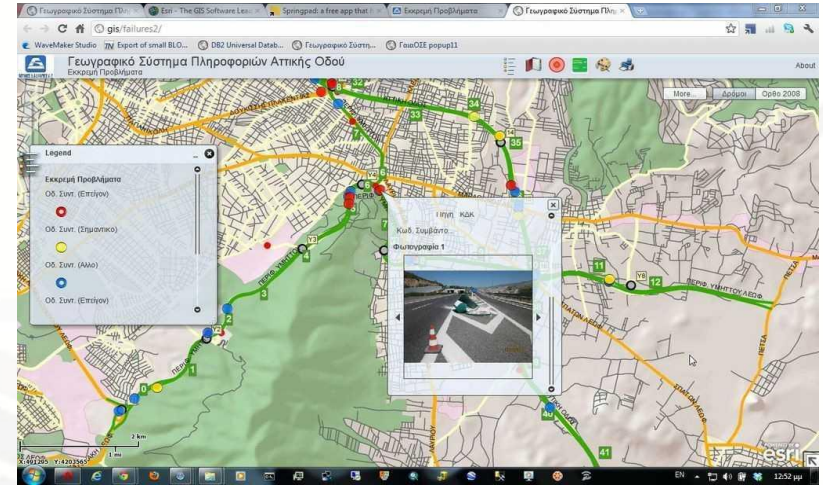
- Διαχείριση συμβάντων
- Διαχείριση συμβάντων με παθόντες και θύματα
- Περιπολίες

Συντήρηση

- Συντήρηση Η&ΗΜ και Έργων Πολ. Μηχανικού
 - Προληπτική – Περιοδική
 - Διορθωτική
 - Προτάσεις βελτίωσης και βαριάς συντήρησης
- Συντονισμό Επιθεωρήσεων
 - Συνεχείς οπτικές Επιθεωρήσεις
 - Προγραμματισμένες και έκτακτες Επιθεωρήσεις
 - Ειδικές Επιθεωρήσεις

Ευφυή Συστήματα Μεταφορών

- On-line πληροφορίες για τις συνθήκες κυκλοφορίας μέσω δικτύου οπτικών ινών & καμερών κλειστού κυκλώματος τηλεόρασης.
- Συστήματα Αυτόματης Ανίχνευσης Συμβάντων
 - Κάμερες, επαγωγικοί βρόγχοι, ERT
 - Ανιχνευτές CO/opacity, OHD Detectors κτλ
- Συστήματα Αυτόματης Απόκρισης Συμβάντων
 - VMS, LCS
 - Συστήματα Εξαερισμού στις σήραγγες κτλ
- Ανάπτυξη Γεωγραφικού Συστήματος Πληροφοριών Αττικής Οδού
- Αυτόματος Εντοπισμός Οχήματος (AVL)



Διόδια

- Εξέλιξη / Διερεύνηση των Ηλεκτρονικών Τρόπων Συλλογής Διοδίων (π.χ. μέσω contactless cards ή μέσω κινητού τηλεφώνου)
- Σχεδιασμό και επίτευξη Διαλειτουργικότητας των συναλλαγών στα διόδια και επέκταση της
- Σχεδιασμός/μελέτη Εμπορικής Πολιτικής



Στρατηγική & Οργάνωση

Οργανωτικά και διοικητικά θέματα καθώς και υποστήριξη στο σχεδιασμό της στρατηγικής της εταιρείας:

- Γενικά Συμβατικά θέματα
- Δείκτες Επίδοσης
- Θέματα Ποιότητα ISO
- Εταιρική Κοινωνική Ευθύνη
- Διαχείριση Ανθρώπινου Δυναμικού
- Υποστήριξη στο σχεδιασμό της Εμπορικής Πολιτικής

Συμβουλευτικές Υπηρεσίες

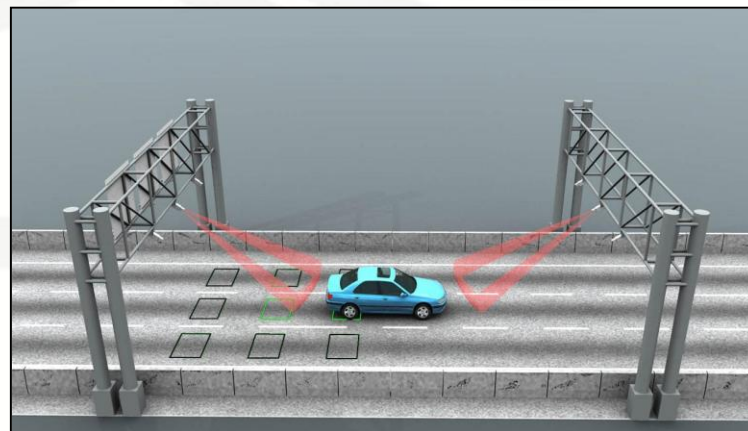
Υπηρεσίες πριν την έναρξη λειτουργίας των Υποδομών

- 1) Αναθεώρηση εγκεκριμένου σχεδίου και τεχνικών προδιαγραφών
- 2) Προετοιμασία Εγχειρίδιων Λειτουργίας και Συντήρησης και Διαδικασίες
- 3) Υποστήριξη σε θέματα Εξοπλισμού
- 4) Προετοιμασία Διαδικασιών ασφάλειας, έκτακτων γεγονότων και διαχείρισης κυκλοφορίας
 - Εργασίες Χειμερινής Συντήρησης (Πρόγραμμα Χειμερινής Συντήρησης, συμβάσεις με υπεργολάβους, ασκήσεις χειμερινής συντήρησης)
 - Επιθεώρηση Οδικής Ασφάλειας και εργασίας οδικής ασφάλειας
 - Προετοιμασία άσκησης σε σήραγγα

Υπηρεσίες κατά τη διάρκεια της περιόδου λειτουργίας

- 1) Γενικές Υποχρεώσεις (Υποστήριξη Οικονομικών/ Διοικητικών Θεμάτων & Συμβάσεων με Τροχαία, Υπεργολάβους κτλ)
- 2) Υπηρεσίες Συλλογής Διοδίων
- 3) Υποστήριξη σε θέματα Ασφάλεια, έκτακτα γεγονότα και διαχείριση κυκλοφορίας
- 4) Συμβουλές σε Ασφαλιστικά Θέματα και εργασίας βαριάς συντήρησης

Το μέλλον των Αυτοκινητόδρομων



Τεχνολογικές Εξελίξεις

- Η πρόοδος των ITS θα σημάνει και πρόοδο στη λειτουργία και στη συντήρηση των αυτοκινητοδρόμων.
- Η λειτουργία υποδομών όπως οι αυτοκινητόδρομοι είναι αναπόσπαστα συνδεδεμένη με την εμπλοκή των συγκοινωνιολόγων όχι απλώς στις φάσεις του σχεδιασμού και της κατασκευής αλλά κυρίως στη φάση της λειτουργίας των έργων.

Ευχαριστώ!



Βασίλης Χαλκιάς
Διευθύνων Σύμβουλος
Αττικές Διαδρομές Α.Ε.

E-mail: bhalkias@attikesdiadromes.gr